



Cooperativa de  
Ahorro y Crédito Societaria  
"Virgen de los Remedios RL."

# PLAN DE CONTINUIDAD DEL NEGOCIO (PCN)

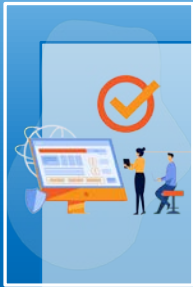
**Bussines Continuity Plan (BCP)**



Un Plan de Continuidad del Negocio nombrada como **BCP**, por sus siglas en inglés “*Business Continuity Plan*”, es un documento estratégico que detalla cómo una determinada organización responderá a una interrupción importante para seguir operando sus funciones esenciales.



Este plan describe las acciones, procesos y recursos necesarios para reanudar y recuperar las actividades críticas tras un evento inesperado, como un desastre natural, un incidente tecnológico o una crisis social, **asegurando así la resiliencia del negocio.**



**Análisis de riesgos:** Evalúa las amenazas potenciales y su impacto en las operaciones financieras de la entidad.



**Estrategias de recuperación:** Establece los procedimientos y soluciones para mantener en funcionamiento las operaciones...



**Procedimientos de emergencia:** Define quién debe hacer qué, cuándo y cómo...



**Recuperación de información y tecnología:** Detalla cómo proteger y restaurar los datos y sistemas informáticos.



**Capacitación y pruebas:** Incluye la formación del personal y la realización de simulacros para asegurar la eficacia del plan.



**Garantizar la  
continuidad  
operativa**

**Minimizar las  
interrupciones**

**Proteger el  
negocio**

**Aumentar la  
resiliencia**

**ISO 22301**; es una Norma internacional que establece los requisitos para un Sistema de Gestión de Continuidad del Negocio, asegurando que las organizaciones puedan prepararse, responder y recuperarse frente a interrupciones.



**ISO/IEC 27001 y 27005**, son Normas internacionales, donde la establece requisitos para implementar y mejorar un Sistema de Gestión de Seguridad de la Información (**SGSI**).



**PAS 200 / BS 11200**: Es una guía británica enfocada en la Gestión de crisis. Establece buenas prácticas para responder de manera organizada a incidentes críticos y minimizar impactos reputacionales y operativos.



**RNSF/ASFI: Reglamento de Seguridad de Información (Libro 3/ Título VII / Capítulo II / Sección 10 / Artículo 2° - Plan de continuidad del negocio)**. Es una Normativa boliviana que obliga a las entidades financieras a contar con un Plan de Continuidad del Negocio, debidamente aprobado, probado y actualizado, como parte de la gestión integral de riesgos y seguridad de la información



La continuidad de negocio se basa en una serie de principios clave que deben aplicarse de forma coherente al sistema de gestión de continuidad de negocio para que sea eficaz, para lo cual la **ISO 22031** se basa en el **ciclo Planificar-Hacer-Verificar-Actuar (PHVA)**, también conocido como **círculo Deming o Shewhart**. A modo de resumen:



## Planificar

Comprender el contexto y las necesidades externas de las partes interesadas. Identificar riesgo y oportunidad. Establecer objetivos y recursos necesarios.

## Hacer

Implementar lo planeado. Desde un nuevo sistema de gestión de la continuidad del negocio hasta pequeños cambios en los procesos.

## Verificar

Controlar y medir la efectividad de la continuidad de negocio. Probar los planes de continuidad de negocio y controlar los resultados.

## Actuar

Actuar cuando sea necesario, basándose en el seguimiento, la medición y otros impulsores de la acción.

Documentación que se debe contar. Comparación entre ISO 22301 y la RNSF de ASFI:



- a. Inicio del proyecto;
- b. Los resultados del Análisis y evaluación de riesgos en seguridad de la información, efectuado;
- c. Análisis de impacto al negocio (BIA);
- d. Desarrollo de estrategias para el BCP;
- e. Respuesta ante emergencias;
- f. Desarrollo e implementación del BCP;
- g. Programa de concientización y capacitación;
- h. Mantenimiento y ejercicio del BCP;
- i. Comunicación de crisis.

# ¿QUÉ IMPORTANCIA TIENE EL BCP EN LA COOPERATIVA?

El objetivo del BCP de la Cooperativa será garantizar la continuidad operativa frente a eventos disruptivos, minimizando el impacto en los servicios críticos, protegiendo los intereses de los socios y socias y partes interesadas y asegurando el cumplimiento de las normativas regulatorias vigentes en nuestro país.



Su alcance es:

Procesos y servicios críticos.

Recursos tecnológicos

Ubicaciones físicas

Recursos humanos

Gestión de terceros

Comunicación interna y externa



Comité de Continuidad

Gabinetes de apoyo:  
Coordinadores y Brigadas

Todos los funcionarios

## COMITÉ CONTINUIDAD DEL NEGOCIO

Presidente del Comité  
GERENTE GENERAL

### VOCERO

Encargado de Comunicación en caso  
de Crisis / Emergencia

### COORDINADOR OPERATIVO

RESPONSABLE DE RIESGOS

### GRUPOS DE APOYO EXTERNO

Policía Nacional  
Bomberos  
Caja Petrolera de Salud

### JEFE DE BRIGADAS DE EMERGENCIA

ENCARGADO DE SEGURIDAD FÍSICA Y  
SOPORTE DE SISTEMAS

### TECNOLOGÍA Y SEGURIDAD DE LA INFORMACIÓN

OFICIAL DE SEGURIDAD DE LA  
INFORMACIÓN

### EQUIPO DE OPERACIONES DE PLATAFORMA

JEFE COMMERCIAL

### RECURSOS HUMANOS

JEFE DE CONTABILIDAD Y  
RECURSOS HUMANOS

### GABINETE DE APOYO

### BRIGADA DE PRIMEROS AUXILIOS

Encargado de Planta Alta  
Encargado de Planta Baja

### BRIGADA DE EVACUACIÓN

Encargado de Planta Alta  
Encargado de Planta Baja

### BRIGADA DE RECUPERACIÓN DE LA TIC

JEFE DE SISTEMAS

- Actuar como el grupo de coordinación principal durante incidentes o crisis, asegurando que las decisiones sean rápidas y efectivas.
- Mantener comunicación constante con miembros del Consejo de Administración, funcionarios y partes interesadas externas (autoridades, proveedores y otros).
- Decidir sobre el uso de recursos alternativos, como activar un sitio secundario.
- Coordinar con áreas críticas, como Sistemas, finanzas, y operaciones.
- Participar y Supervisar los simulacros y pruebas del Plan de Continuidad del Negocio.
- Evaluar los resultados de las pruebas y hacer mejoras al plan según las lecciones aprendidas, para lo cual se realiza reunión del Comité para consolidar las observaciones y mediciones.





¡¡¡Gracias por la  
atención!!!

